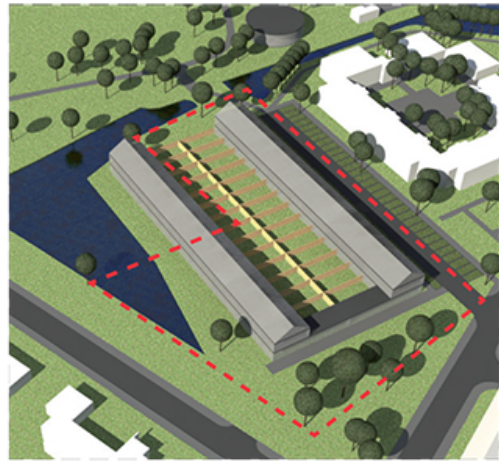
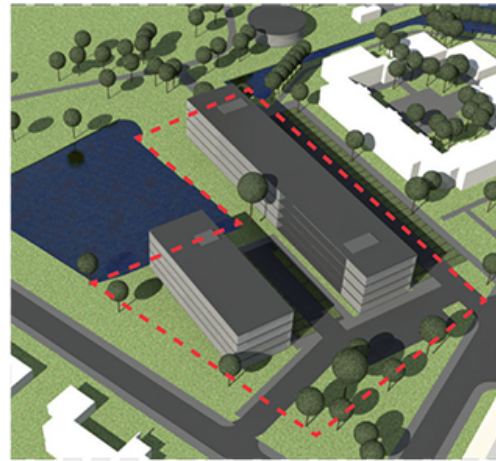


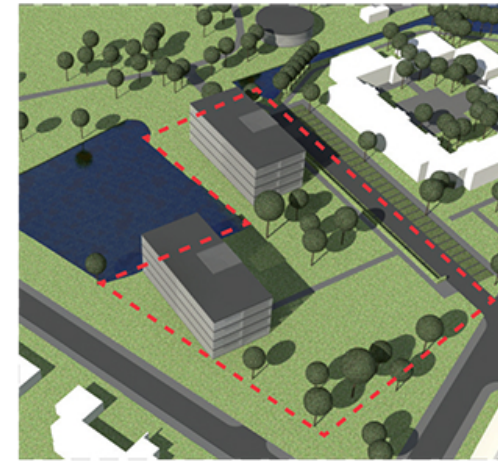
BESTAANDE SITUATIE
 -zorgwoningen: onbekend
 -parkeerplaatsen: 31
 -oppervlakte totaal: 5777 m²
 -bestrating incl. parkeren: 1826 m²
 -voetprint bebouwing: 2100 m²
 -voetprint park: 1851 m²
 -percentage groen: 32 %



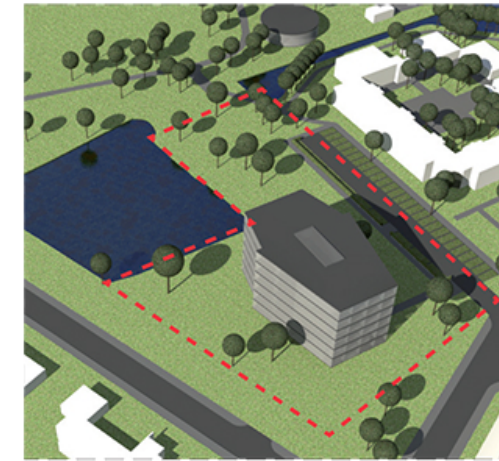
VARIANT A
 -woningen: 30
 -parkeerplaatsen: 45
 -oppervlakte totaal: 5777 m²
 -bestrating incl. parkeren: 1100 m²
 -voetprint bebouwing: 3773 m²
 -voetprint park: 1158 m²
 -percentage groen: 20 %



VARIANT D
 -woningen: 55
 -parkeerplaatsen: 83
 -oppervlakte totaal: 5777 m²
 -bestrating incl. parkeren: 2455 m²
 -voetprint bebouwing: 1908 m²
 -voetprint park: 1414 m²
 -percentage groen: 24 %



VARIANT B
 -woningen: 28
 -parkeerplaatsen: 42
 -oppervlakte totaal: 5777 m²
 -bestrating incl. parkeren: 1035 m²
 -voetprint bebouwing: 1200 m²
 -voetprint park: 3542 m²
 -percentage groen: 61 %



VARIANT C
 -woningen: 33
 -parkeerplaatsen: 50
 -oppervlakte totaal: 5777 m²
 -bestrating incl. parkeren: 1229 m²
 -voetprint bebouwing: 963 m²
 -voetprint park: 3585 m²
 -percentage groen: 62 %